

E-HEALTH IMPLEMENTATIE

Wat is belangrijk tijdens de implementatie van een nieuwe e-health innovatie? Hoe creëer je draagvlak bij zowel de medewerkers als de patiënt/cliënt? Deze checklist en tips helpen je op weg!

✓ **POSITIVITY IS KEY** 😊

Onbekend maakt onbemind. Wanneer intrinsieke motivatie ontbreekt moet interesse via een andere weg worden gewekt. Focus op het positieve en de voordelen die de innovatie met zich meebrengt.

✓ **EASY PEASY!**

Maak de innovatie zo eenvoudig mogelijk in het gebruik. Denk bijvoorbeeld aan integratie met bestaande systemen zoals het EPD, ECD of LMS. Vergeet ook niet werkprocessen aan te passen.

✓ **TIJD = SCHAARS** 🕒

Meest voorkomende reden van falen? Tijdgebrek! Zorg ervoor dat de gebruiker tijd heeft om de innovatie eigen te maken en te wennen aan het nieuwe werkproces.

✓ **BUDDY'S**

Koppel een afdeling waar al veel draagvlak is aan een afdeling waar nog veel te winnen valt. Medewerkers inspireren elkaar het best onderling!



HERKEN DE PATIENT! ✓

Herken de behoefte van de patiënt die je voor je hebt! Heeft deze patiënt baat bij specifieke inhoudelijke informatie over het betreffende traject of heeft hij/zij juist meer behoefte aan praktische informatie?



COMMUNICATIE ✓

De zorgverlener heeft hier een grote rol. Hoe leg je iets aan patiënten uit? Zorg ervoor dat het voor patiënten niet te spannend wordt, geef niet meer informatie dan nodig is, gebruik geen moeilijke termen.

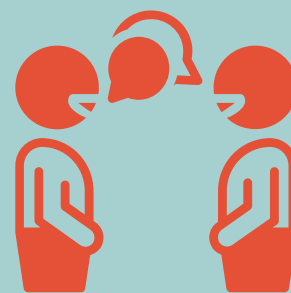


TOT SLOT: REMINDER!



Betrek ICT vanaf het prilste begin!

Schakel HR in!
Dit heeft een positieve werking op het adoptieproces



Blijf in gesprek, juist met de uiteindelijke gebruikers!